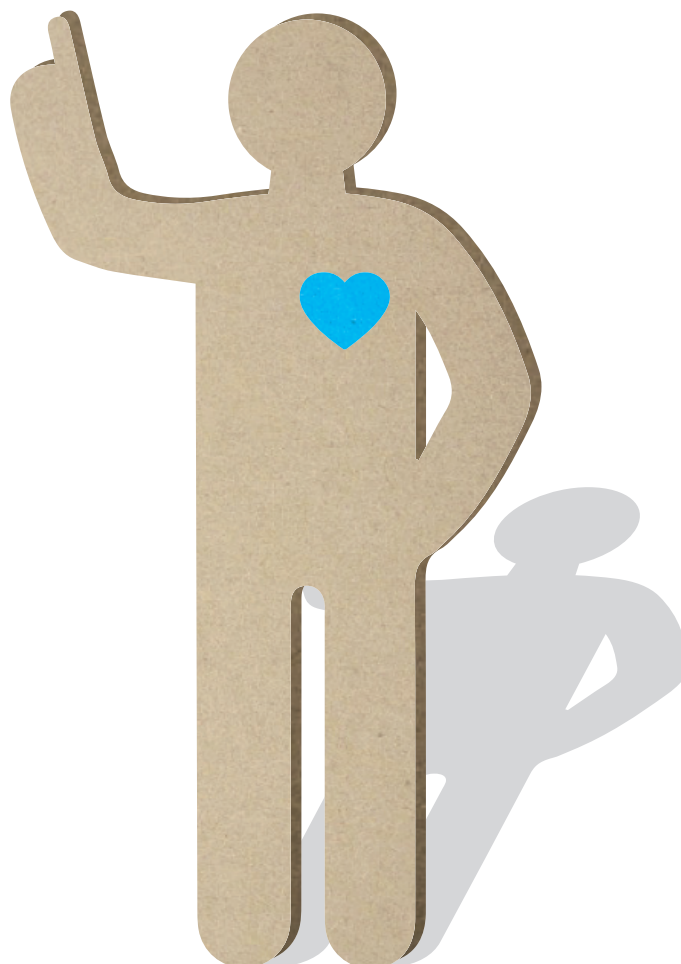


CICLO DE SESIONES TEÓRICO-PRÁCTICAS

# Salud de los pies a la cabeza

## Actualizaciones clínicas en patologías incapacitantes

Un repaso de patologías y cuestiones que más interés suscitan entre los profesionales médicos en el ámbito general y en el de salud laboral, analizados mediante casos prácticos y con tiempo para el debate



Organizan



Créditos



Actividad acreditada por la Comisión de Formación Continua de Navarra del Sistema de Acreditación de la Formación Continua de las Profesiones Sanitarias en el Sistema Nacional de Salud con **0,2 créditos por sesión**, para Médicos (**Ref. 36/16**, Sesiones del 5 de Abril al 31 de mayo).

Los créditos de esta actividad formativa no son aplicables a los participantes que estén en período de formación como especialistas en Ciencias de la Salud.

# Salud de los pies a la cabeza

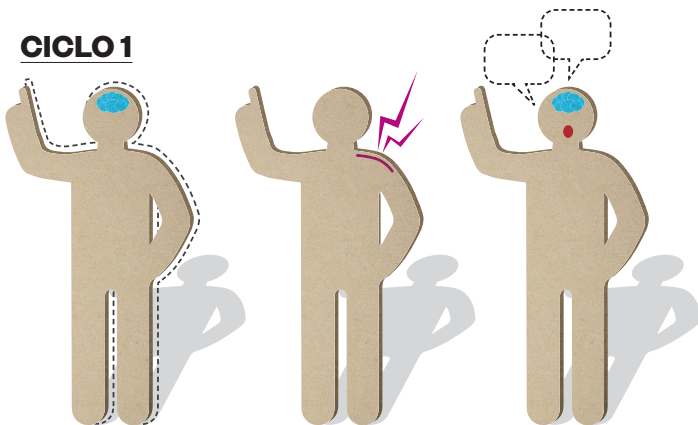
## Actualizaciones clínicas en patologías incapacitantes

Mutua Navarra y el Colegio de Médicos de Navarra presentan un ciclo de sesiones que abordarán cuestiones de salud pertenecientes a ámbitos tan diversos como el coaching, la esfera psico-social, la rehabilitación neurológica o las patologías musculoesqueléticas. Las sesiones, que tendrán lugar en el Colegio de Médicos, en la avenida Baja Navarra 47,

analizan casos prácticos y dejan tiempo para las preguntas y el debate. El objetivo es crear un marco de encuentro y diálogo entre los profesionales que atienden a los trabajadores, tanto en el ámbito general del sistema sanitario como en marco específico el de la salud laboral, enfermedad profesional y accidentes de trabajo.

### Sesiones

#### CICLO 1



##### 5 Abril

De 18:00 a 19:30  
*De la somatización a la simulación. Diagnóstico diferencial*  
**Dr. Juan Carlos Giménez,**  
PSIQUIATRA

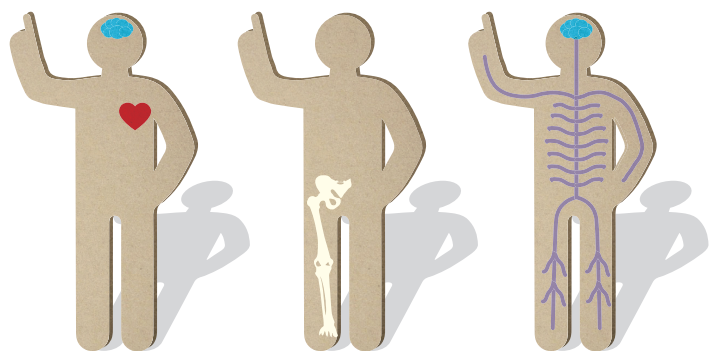
##### 4 Mayo

De 18:00 a 19:30  
*Hombro doloroso, exploración y diagnóstico diferencial*  
**Dr. Iñigo Orradre Burusco,** COT

##### 31 Mayo

De 18:00 a 19:30  
*Habilidades de coaching en las consultas médicas*  
**Victoria García Arlegui y Susana Otazu Beruete,**  
PSICOLOGÍA (GRUPO AIN)

#### CICLO 2



##### 20 Octubre

De 18:00 a 19:30  
*El bienestar psicológico: enfoque potenciador de la salud.*  
**Rafa Mayorga,**  
responsable de Promoción de la Salud en el Trabajo de Mutua Navarra

##### 17 Noviembre

De 18:00 a 19:30  
*Inestabilidad de rodilla en atención primaria*  
**Dr. Ángel Recarte Pérez de Ciriza,** COT

##### 15 Diciembre

De 18:00 a 19:30  
*Aspectos básicos en la rehabilitación de enfermedades neurológicas*  
**Dr. Manuel Murie Fernández,**  
NEUROLOGÍA

\* Las jornadas terminarán con un café.

### Información e inscripciones

Enviar datos personales (nombre y apellidos, nº de colegiado, centro de trabajo y datos de contacto, mail y teléfono) a:

**secretariafundacion@medena.es**

o cumplimentar la ficha de inscripción en

**<http://medena.es/es/colegiados/seccion-academica.asp>**

**Actividad presencial. plazas limitadas.**

**Plazo inscripción: hasta el 29 de marzo de 2015.**

- La admisión se comunicará desde la Secretaria Técnica, por correo electrónico a los interesados.
- Todas las comunicaciones relacionadas con el programa se realizarán por correo electrónico, asegúrese de

anotar correctamente la dirección y de que sea de su uso habitual.

- La inscripción inicial afecta a las 3 sesiones del primer ciclo (abril-mayo). Antes de las sesiones 2ª y 3ª, previa confirmación de asistencia de los inscritos en el programa, se ofertarán las plazas disponibles a nuevos interesados para el segundo ciclo (octubre-diciembre).

- Actividad acreditada por la Comisión de Formación continuada de las Profesiones Sanitarias. Se emitirá Certificado de Asistencia y Aprovechamiento (créditos CFC), a los alumnos que cumplan el requisito de asistencia (100% del horario de la sesión) al finalizar el ciclo, detallando las sesiones participadas.